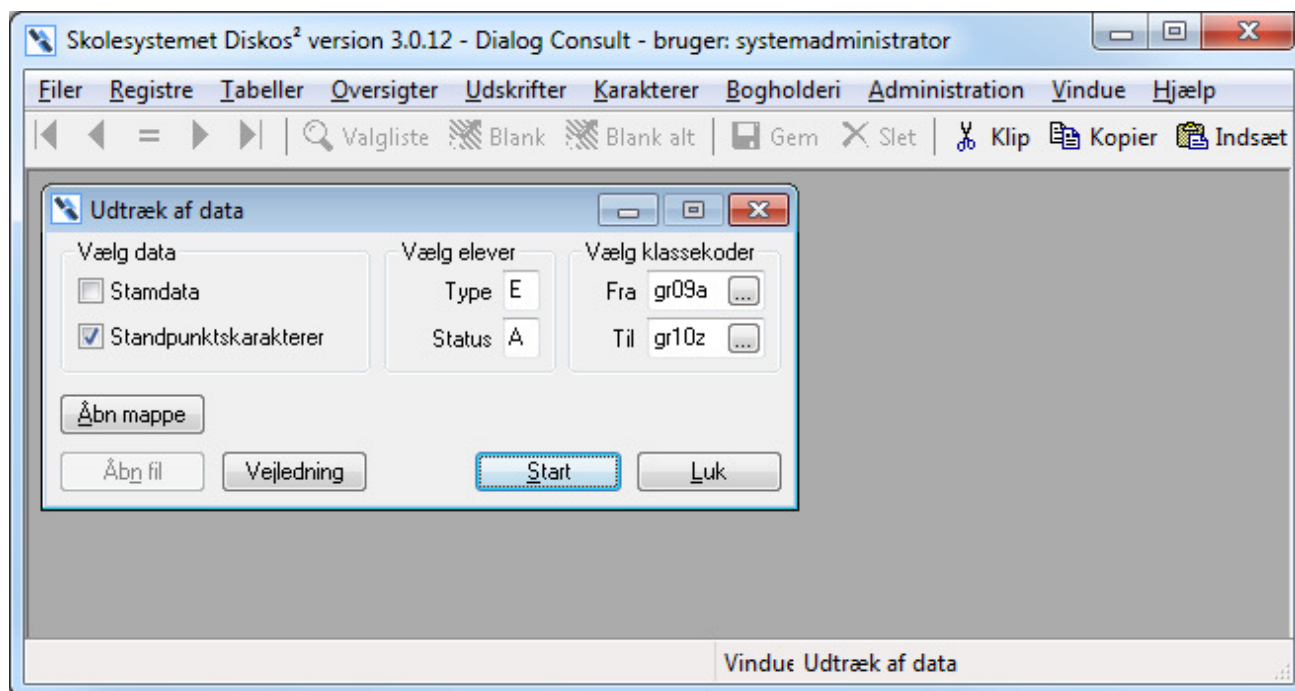


## Udtræk af karakterer til Optagelse.dk

Dette afsnit beskriver, hvorledes man udtrækker karakterer til indlæsning i Optagelse.dk.

Vælg punktet *Udtræk til Optagelse.dk* i menuen *Administration*. Følgende vindue fremkommer:



Hvis standpunktskarakterer er indtastet eller overført til prøveprotokollerne i Diskos<sup>2</sup>, kan de udtrækkes til Optagelse.dk.

Vælg udtræk af *Standpunktskarakterer* ved at markere feltet i rubrikken *Vælg data*.

Som udgangspunkt er de øvrige felter udfyldt som vist, hvilket vil udtrække en fil med standpunktskarakterer for alle aktive elever på 9. og 10. klassesetrin. Tilpas om nødvendigt kriterierne.

Den dannede fil hedder UniKarak.xml og er placeret på brugerens C-drev i mappen \Diskos2\Temp.