

ASK - Sagsstyring

I samarbejde med fire store kirkegårde har Dialog Consult udviklet et Sagsstyringsmodul til det Administrative System for Kirkegårde – ASK. Systemet kan bruges af både krematorier og almindelige kirkegårde.

En helt ny måde at organisere data på

Sagsstyringsmodul til ASK bryder med alle andre systemers måde at se tingene på. I ASK er man ikke begrænset til forudbestemte afkrydsningsfelter og fastlåste handlinger og ydelser.

Her definerer brugeren i samarbejde med Dialog Consult alle de elementer, der måtte blive brug for, uanset om det er handlinger, ydelser, udskrifter, kontrolpunkter eller supplerende information.

Til hver enkelt sag kan der så knyttes lige præcis de handlinger der er brug for, lige præcis de ydelser der ønskes osv. Skulle der på et senere tidspunkt blive brug for f.eks. nye ydelser, kan brugeren selv oprette disse. Det kræver ingen ændring af skærbilleder og ingen programændringer.

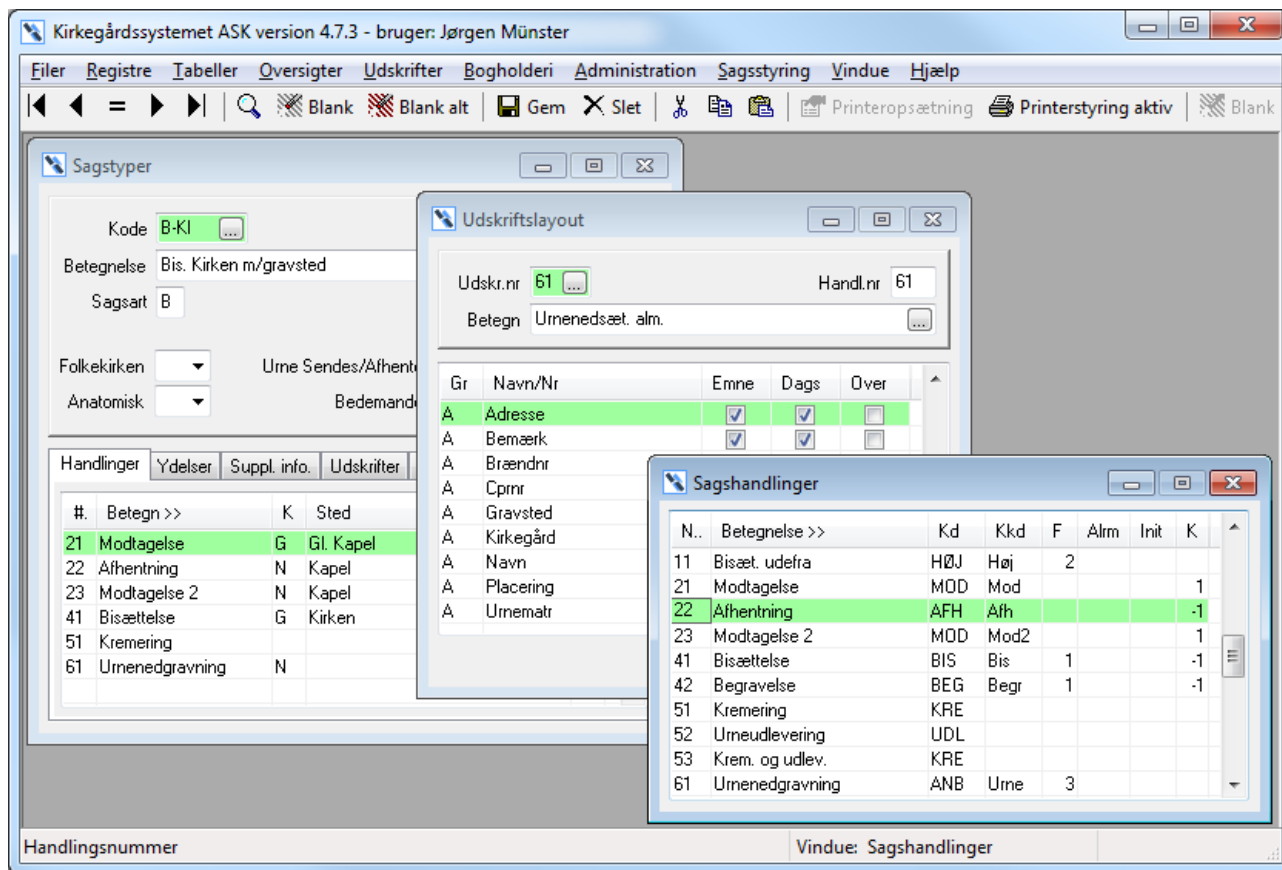
#	Betegnelse	K	Sted	D	Dato	KI	F	A	Til
51	Kremering		Ballerup						
61	Urnegravning	N							
21	Modtagelse	N	Kapel		14-01-2014	10.30	J		
22	Afhentning	N	Kapel		18-01-2014				
11	Bisæt. udefra	N	Bagsværd Kirke		18-01-2014	10.30			

Sagsstyringen (navne og adresser er opdigtede).

Da mange sager er ensartede, kan man på forhånd oprette et antal sagstyper, hvortil man knytter de relevante handlinger, ydelser, supplerende information, udskrifter, kontrolpunkter m.m. Når en ny sag oprettes vælger man blandt disse sagstyper og får derved automatisk oprettet og udfyldt de fleste data om sagen til brug for det videre forløb.

Dialog Consult

På samme måde kan brugeren selv designe systemets dagsedler og emneudskrifter. Det er ikke forudbestemt, hvilke oplysninger der skal påføres de forskellige udskrifter. I samarbejde med Dialog Consult definerer brugeren, hvilke data der ønskes. Udskrifterne kan senere ændres, hvis f.eks. nye ydelser tages i brug – det kræver ingen programændringer.



Definition af handlinger og sagstyper

Fakturering foregår helt automatisk. Ud fra oplysninger om inden-/udenkommunal, medlem af folkekirken, de forskellige handlinger og ydelser, køb eller forlængelse af gravsted, dannes der en komplet faktura. Fakturaen kan udstedes til bedemand, dødsanmelder eller gravstedsejer.

Sagsstyringen indeholder et væld af funktioner som f.eks. send en mail til bedemand, find første ledige gravsted i fællesgraven, kopier dødsanmelder til gravstedsejer, og brevflertning vedr. urneudsættelse. Sagsstyringen bliver integreret med kirkeministeriets elektroniske dødsanmeldelse, når dette system sættes i drift. Således vil man automatisk modtage de fleste data om afdøde og begravelsen.